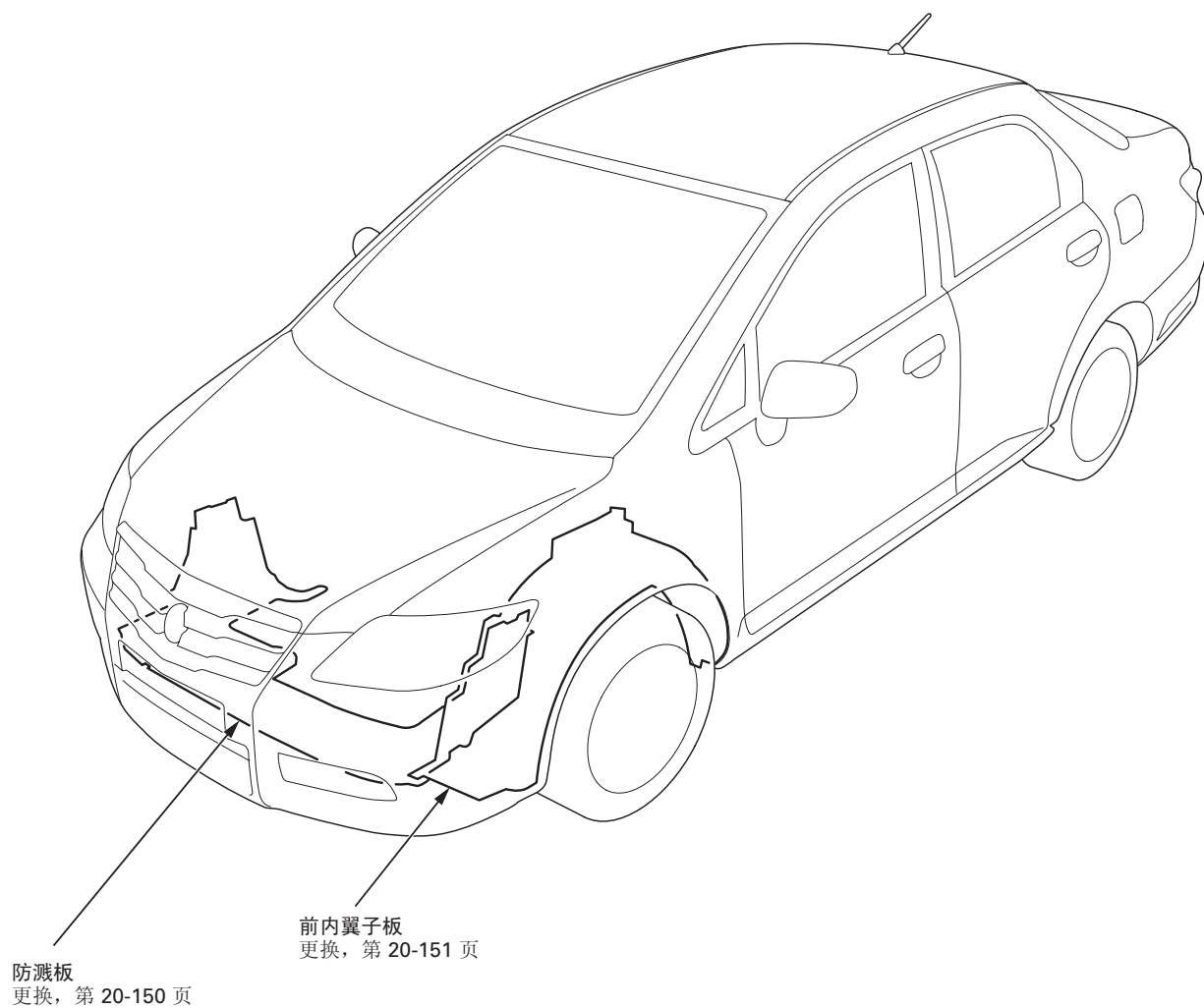
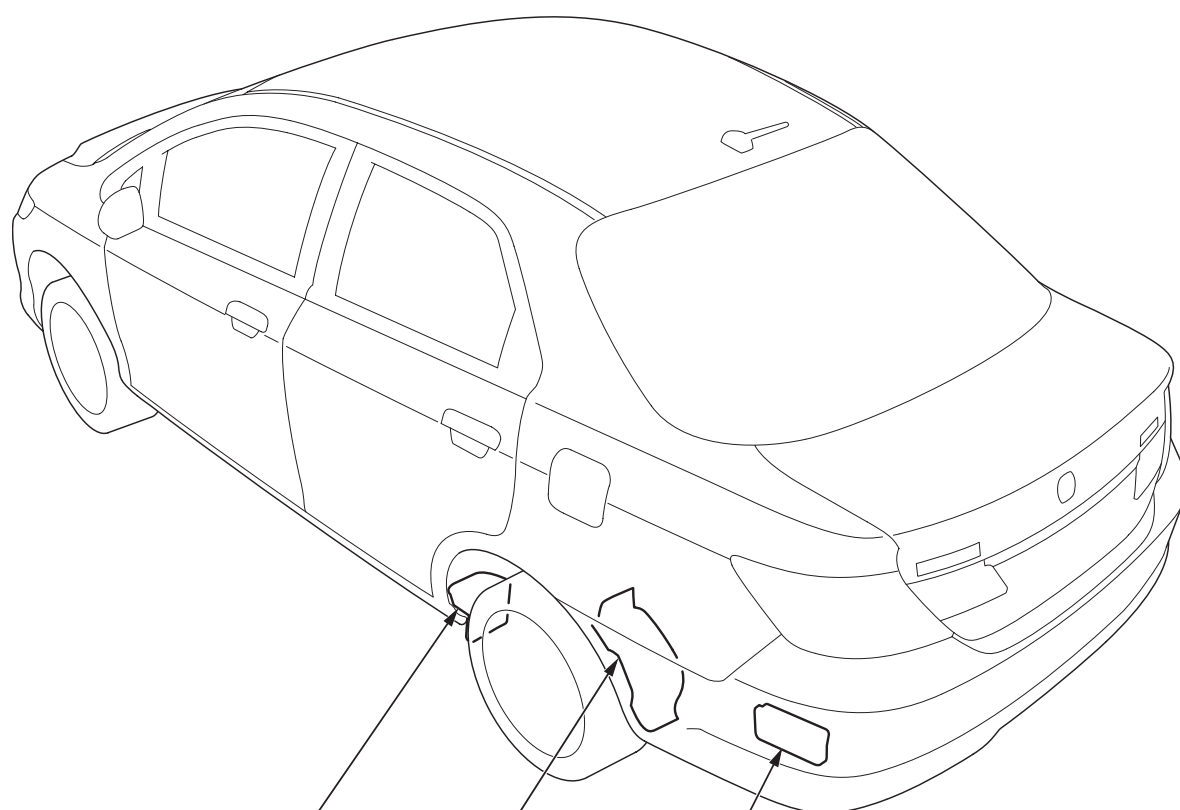


轮弧

部件位置索引





后轮铁
更换, 第 20-152 页

后翼子板罩
更换, 第 20-152 页

后出风口
更换, 第 20-153 页

轮弧

挡泥板更换

注意：

- 戴上手套以保护双手。
- 小心不要划伤车身或相关零件。
- 用平头螺丝刀撬动时，使用保护性胶带将其包住，以免损坏。

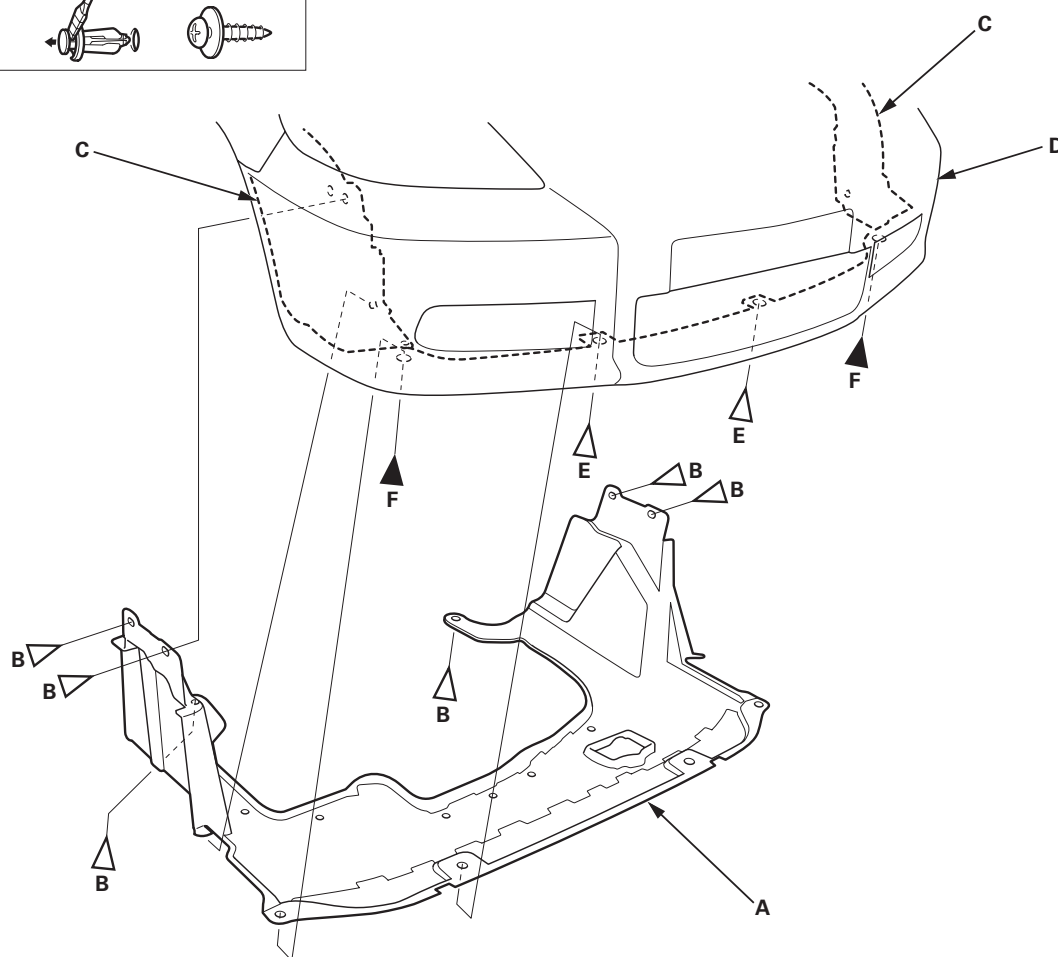
1. 拆下挡泥板 (A)。

-1. 从两个车轮拱板上，拆下将前内翼子板 (C) 和挡泥板固定到车身的卡扣 (B)。

-2. 将卡扣 (E) 和螺钉 (F) 从前保险杠 (D) 下拆下，然后拉出挡泥板。

紧固件位置

B▷：卡扣，**6** **E**▷：卡扣，**2** **F**▷：螺钉，**2**



2. 按照与拆卸相反的顺序，安装挡泥板，并注意下列事项：

- 如果卡扣损坏或应力发白，用新的予以更换。
- 推动卡扣和钩，使其牢固就位。



前内翼子板更换

注意：

- 戴上手套以保护双手。
- 小心不要划伤车身或相关零件。
- 用平头螺丝刀撬动时，使用保护性胶带将其包住，以免损坏。

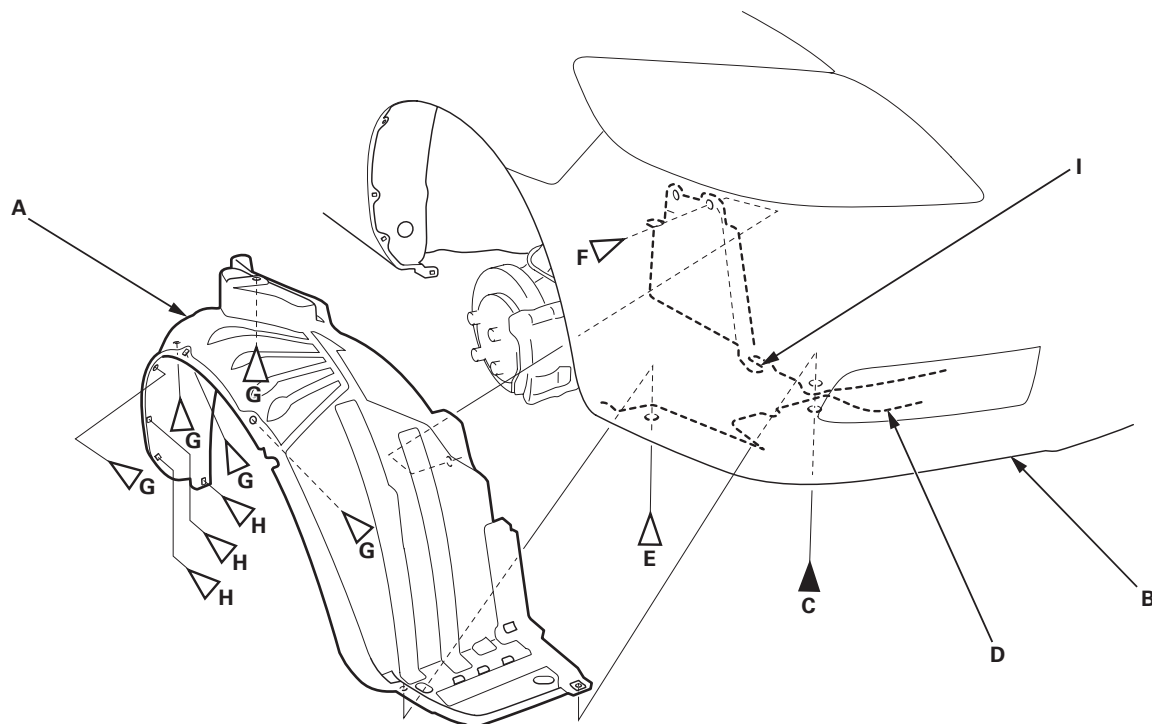
1. 拆下前轮（参见第 18-12 页）。

2. 拆下前内翼子板 (A)。

- 1. 从前保险杠 (B) 下拆下固定前保险杠、挡泥板 (D) 和前内翼子板的螺钉 (C)，并拆下固定前保险杠和前内翼子板的卡扣 (E)。
- 2. 拆下固定挡泥板和前内翼子板的卡扣 (F)。
- 3. 从前轮拱板上拆下固定前内翼子板的卡扣 (G)。
- 4. 从前轮拱板背面拆下固定前内翼子板的卡扣 (H)。
- 5. 松开挡泥板钩 (I)，然后拆下前内翼子板。

紧固件位置

C ►：螺钉，1 E ►：卡扣，1 F ►：卡扣，1 G ►：卡扣，5 H ►：卡扣，3



3. 按照与拆卸相反的顺序，安装前内翼子板，并注意以下事项：

- 如果卡扣损坏或应力发白，用新的予以更换。
- 紧推卡扣和钩，使其牢固就位。

4. 重新安装前轮（参见第 18-12 页）。

轮弧

后翼子板罩更换

对于某些车型

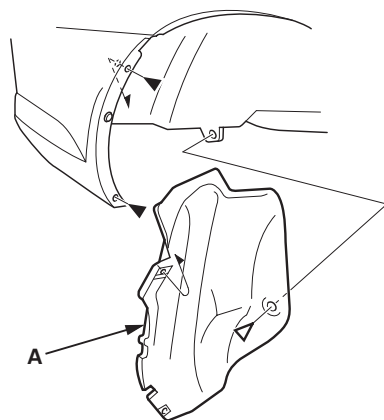
注意：

- 戴上手套以保护双手。
- 小心不要划伤车身或相关零件。
- 用平头螺丝刀撬动时，使用保护性胶带将其包住，以免损坏。

1. 拆下后轮（参见第 18-12 页）。
2. 拆下螺钉和卡扣，然后拆下后翼子板罩 (A)。

紧固件位置

►：螺钉，2 ▷：卡扣，1



3. 按照与拆卸相反的顺序安装后翼子板罩，并注意以下事项：
 - 如果卡扣损坏或应力发白，用新的予以更换。
 - 紧推卡扣，使其牢固就位。
4. 重新安装后轮（参见第 18-12 页）。

后轮铁更换

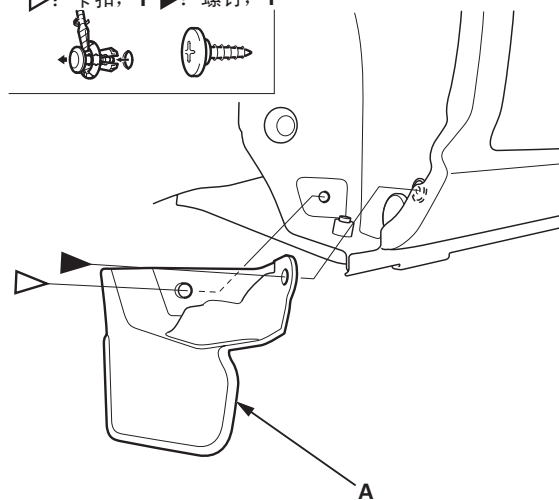
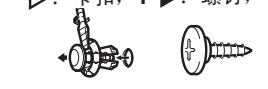
注意：

- 戴上手套以保护双手。
- 小心不要划伤车身或相关零件。
- 用平头螺丝刀撬动时，使用保护性胶带将其包住，以免损坏。

1. 拆下后轮（参见第 18-12 页）。
2. 拆下卡扣和螺钉，然后拆下后轮铁 (A)。

紧固件位置

▷：卡扣，1 ►：螺钉，1



3. 按照与拆卸相反的顺序安装后轮铁，并注意以下事项：
 - 如果卡扣损坏或应力发白，用新的予以更换。
 - 紧推卡扣，使其牢固就位。
4. 重新安装后轮（参见第 18-12 页）。

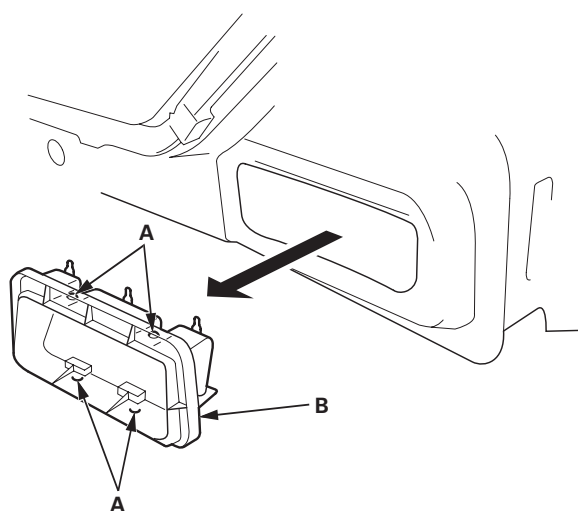


后出风口更换

注意：

- 戴上手套以保护双手。
- 小心不要划伤车身。

1. 拆下后保险杠（参见第 20-119 页）。
2. 拆下行李箱侧装饰件（如有需要）（参见第 20-73 页）。
3. 脱开钩 (A)，然后拆下后出风口 (B)。



4. 推动钩部，直到钩卡到位，以安装后出风口。
5. 安装后保险杠（参见第 20-119 页）。